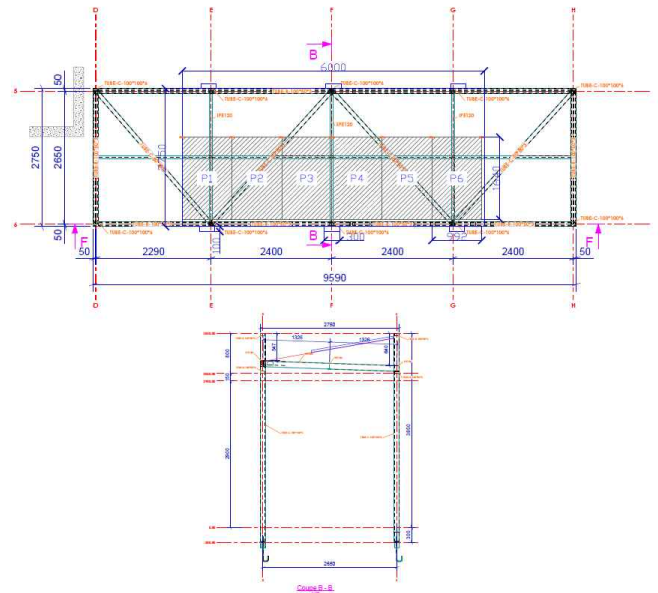


STATION-SERVICE DE KESKASTEL

Aire de service de Keskastel ouest - A4	
Département	67
Maître d'ouvrage	SHELL
Maître d'œuvre technique	IMO2S
Année de réalisation	2022
Surface Parcelle	259.706 m ²
Surface panneaux	10 m ²
Montant des travaux	8.556 €



CARACTERISTIQUES TECHNIQUES

Toiture avec panneaux photovoltaïques Bâtiment 10 m²